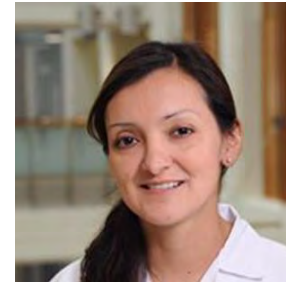




Bienvenidos a los Seminarios de HLAA

¿Está perdiendo la audición?
Como detectar una pérdida auditiva
y que hacer al respecto

Dra. Alejandra Ullauri
Audióloga Bilingüe



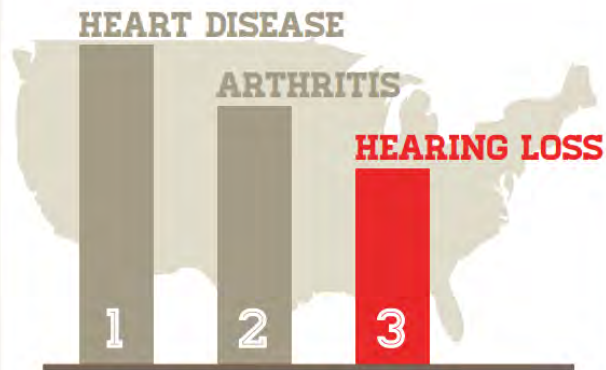


Alejandra Ullauri, Au.D., M.P.H.
Especialista en Implantes Cocleares
Chicago Hearing Care

Agenda

- Las pérdidas auditivas
- Los factores de riesgo
- La detección temprana
- Las posibilidades de tratamiento

**HEARING LOSS IS THE
THIRD MOST COMMON
HEALTH PROBLEM IN
THE UNITED STATES.**



Las pérdidas auditivas son el tercer problema de salud más común en los EE.UU.

Las pérdidas auditivas también son conocidas como:

- Hipoacusias
- Sordera
- Anacusia

Factores de riesgo

- Diabetes
- Problemas cardio-vasculares
- Exposición a ruido
- Medicamentos ototóxicos
- Factores genéticos
- Infecciones virales y bacterianas como paperas, meningitis, sífilis
- Enfermedades del sistema autoinmune
- Enfermedades como otosclerosis, Meniere's
- Accidentes o golpes en la cabeza

Diabetes

- Afecta más a los Hispanos/Latinos
- Los Latinos en los EE.UU. tienen más del 50 % de probabilidad de tener diabetes
- La pérdidas auditivas son más comunes en aquellas personas que tienen diabetes que en las que no tienen diabetes.

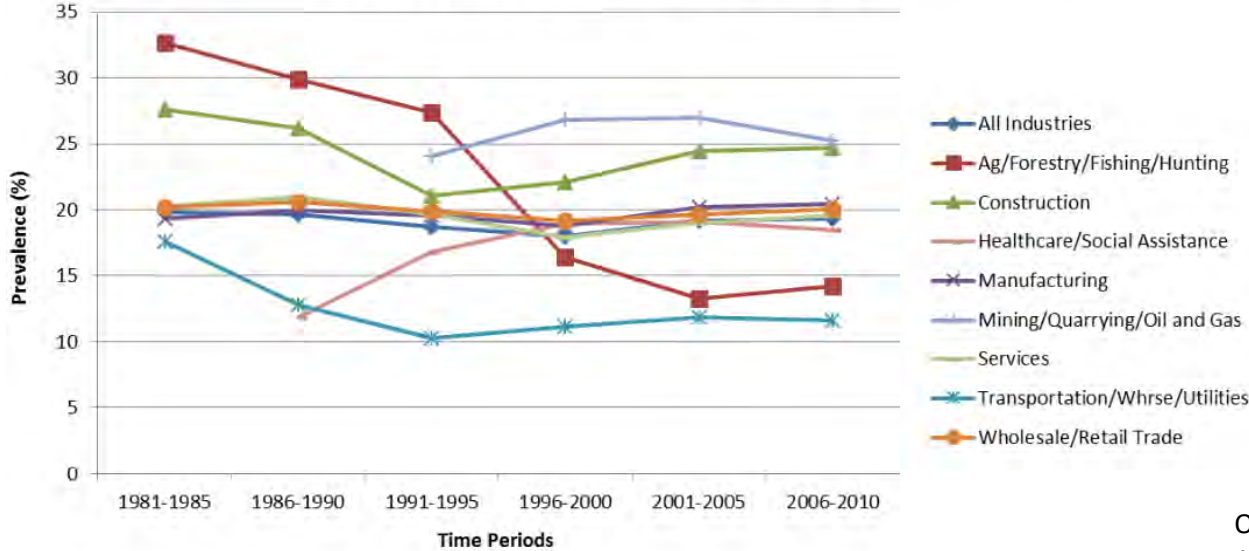
(CDC, 2019)

Problemas Cardiovasculares

- Son la causa más común de mortalidad en los EEUU
- Factores de riesgo:
 - Sobrepeso
 - Falta de actividad física
 - Colesterol alto
 - Fumar

Exposición a Ruido

Prevalence of Hearing Loss by Time Period and Industry Sector, 1981 - 2010, for 1,816,812 Workers



← Construcción

← Minería, petróleo y gas

Overall Statistics - All U.S. Industries - OHL. (2019, August 27). Retrieved October 26, 2020, from <https://www.cdc.gov/niosh/topics/ohl/overall.html>

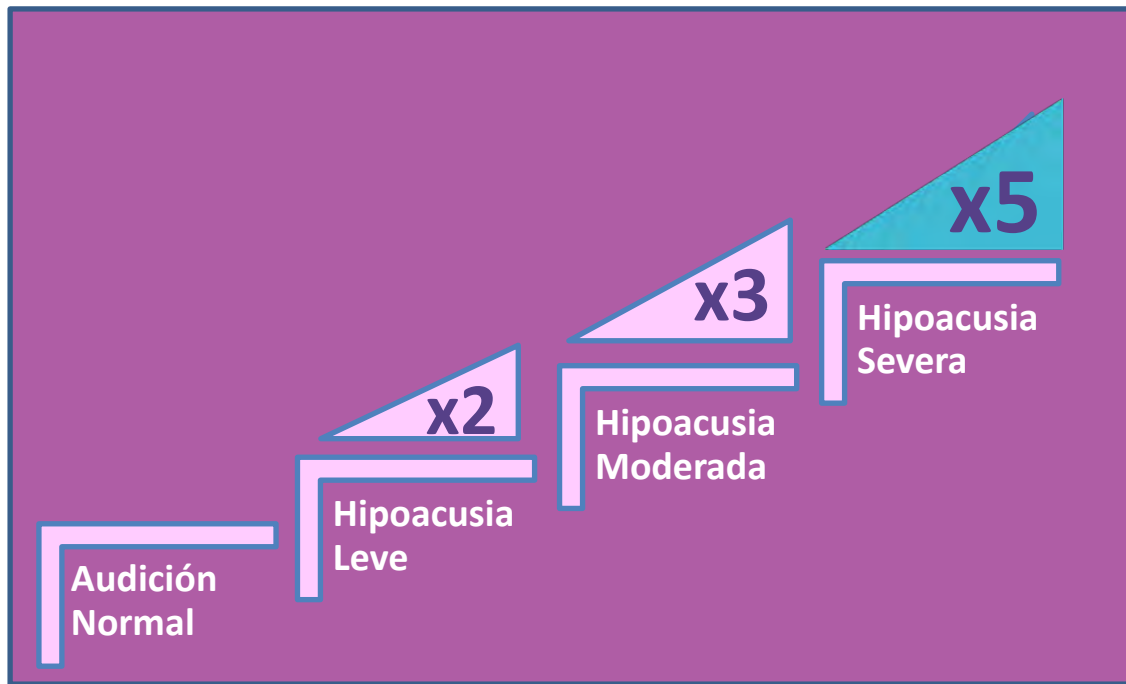
Síntomas



Escucha...

pero **NO entiende** los que escucha....

La detección temprana es lo más importante!



El riesgo de demencia **AUMENTA** si no tratamos las pérdidas auditivas

Evaluación de Audición

Prueba de tamizado auditivo:

(Screening)

- Prueba rápida
- PASA / NO PASA
- Identifica quien **podría tener** una hipoacusia y requiere una evaluación de diagnóstico

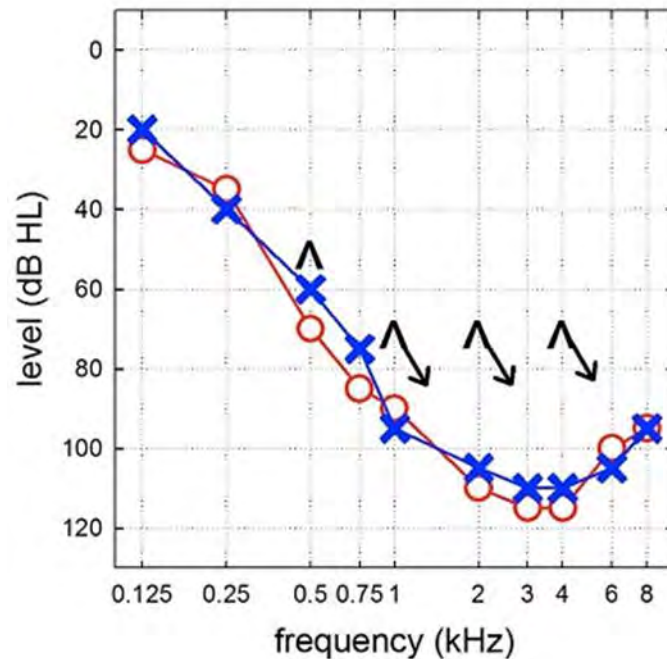
Evaluación de diagnóstico:

- Varias pruebas que evalúan diferentes partes del oído
- Determinan el tipo y grado de hipoacusia
- Identifican donde se origina el problema

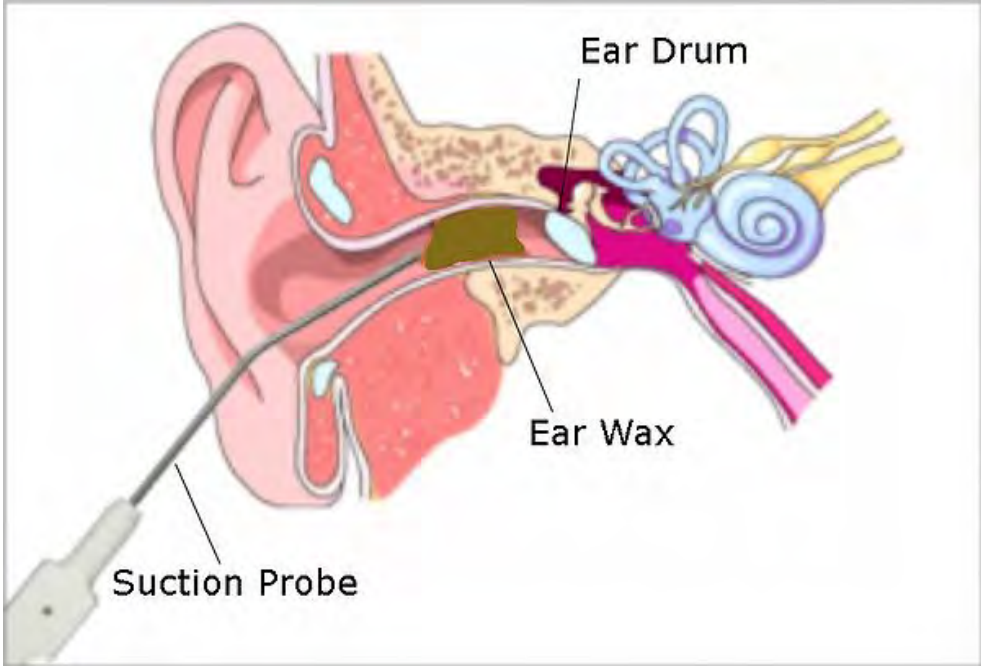
Evaluación de Audición Inicial

EXAMENES

- Otoscopia
- Impedanciometría
- **Audiometría**
- Logo-audiometría
- Emisiones Otoacústicas

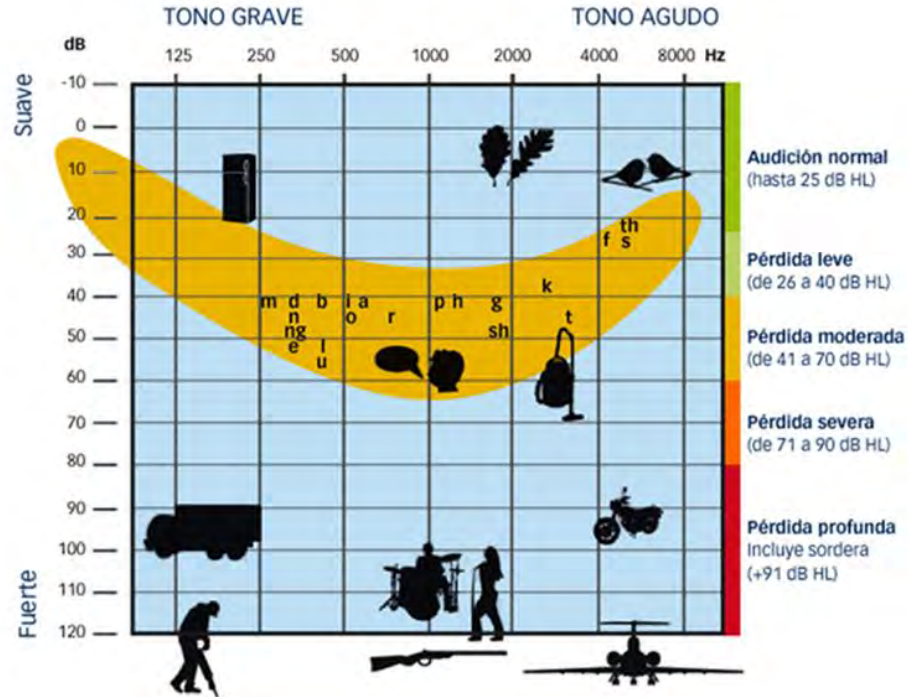


Otoscopy

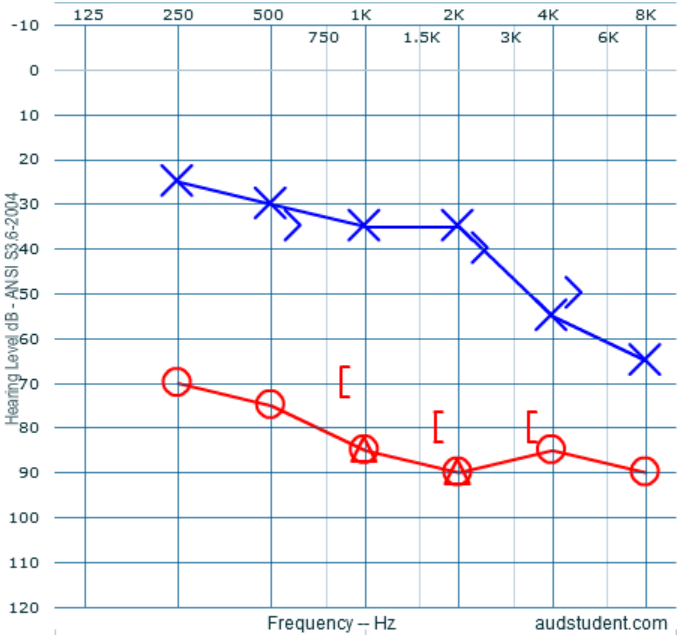
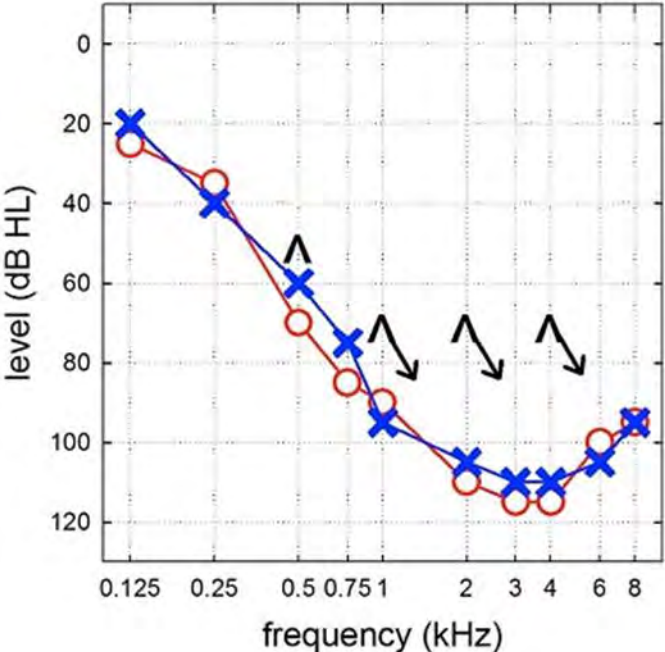


El Audiograma

- Tipo de hipoacusia
- Grado o severidad
- Unilateral vs bilateral
- Simétrica o asimétrica



Resultado de una audiometría



Dependiendo del tipo y grado
de su problema de audición
existen varias opciones de tratamiento,
rehabilitación, o ayuda

Tratamiento médico

Otorrinolaringólogo/a

- Medicamentos
- Cirugía
- Implantes auditivos

Rehabilitación audiológica

Audiólogo/a

- **Prótesis auditivas**
 - Implantables y no-implantables
- Entrenamiento auditivo
- Seguimiento

Ayudas Auditivas

Aparatos de Amplificación Personal
PSAPs



Prótesis Auditivas No-Implantables

Audífono OTC
Solo para adultos
Sin adaptación profesional
Hipoacusia leve a moderada

Audífonos
Para niños y adultos
Requieren adaptación especializada
Hipoacusias leves a profundas



Prótesis Auditivas Implantables

Implantes Cocleares

Implantes Osteointegrados

Implantes de Conducción Ósea



Prótesis Auditivas No-Implantables

Los audífonos:

- Son las prótesis más usadas para tratar las hipoacusias neurosensoriales
- La venta y adaptación están reguladas por leyes estatales
- La adaptación se basa en protocolos y recomendaciones clínicas:
 - Adaptación centrada en el paciente y sus necesidades
 - Pruebas de oído real (verificación técnica de la adaptación)
 - En algunos casos moldes hechos a la medida del canal auditivo
 - Pruebas de rendimiento auditivo (verificación funcional de la adaptación)



Prótesis Auditivas - Implantables

Una solución para aquellos pacientes
que **NO** se benefician
de los audífonos convencionales

Prótesis Implantables

Las prótesis implantables actualmente aprobadas por la FDA son:

- **Implantes cocleares**
- Implantes osteo-integrados
- Implantes auditivos de conducción ósea

Traducción:

“Los implantes cocleares son las neuro-prótesis más exitosas en el campo de la salud”

Inglés:

“Cochlear Implants are the most successful neuro-prosthesis used across healthcare”

Sato, Baumhoff, Karl, 2016

Implantes Cocleares



Si pese a usar audífonos ...

Tiene dificultad entendiendo lo que escucha cuando:

- Esta en grupos o en situaciones ruidosas
- Esta viendo la televisión
- Esta hablando por teléfono

Consulte con su audiólogo/a!



Información en Español Implantes Cocleares



1-833-277-5647



Hear now. And always

1-800-483-3123



1-984-227-5909

Información en Español

Implantes para hipoacusias conductivas



1-888-277-8014



Hear now. And always

1-310-739-3499



1-984-227-5909

Un teléfono con subtítulos en español!



**Para mas información llame al:
1- 949-357-7361**

Consejos auditivos durante la pandemia



Preguntas?

Por favor use el ícono Q & A
para hacer preguntas

Gracias

Si tiene alguna pregunta por favor no dude en
contactarse

Alejandra Ullauri, Au.D, MPH
Tel. 312-643-0717

Email. Alejandra@chicagohearingcare.com

www.ChicagoHearingCare.com



Gracias por asistir a este seminario

Para más información y recursos
sobre pérdidas auditivas

por favor visite

hearingloss.org